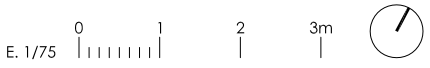
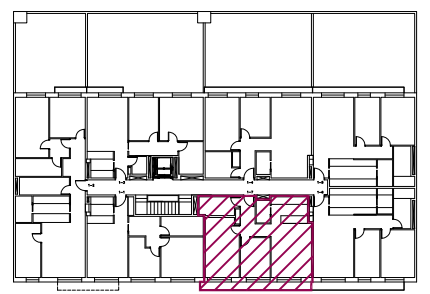


QUADRE DE SUPERFÍCIES

SUPERFÍCIE CONSTRUÏDA	68,10 m²
SUPERFÍCIES ÚTILS INTERIORS	
REBEDOR/PAS	4,90 m ²
SALA/CUINA	20,50 m ²
HABITACIÓ 1	12,90 m ²
HABITACIÓ 2	7,50 m ²
BANY	5,30 m ²
SAFAREIG	2,30 m ²
TOTAL SUP. ÚTIL INTERIOR:	53,40 m²
SUPERFÍCIES ÚTILS EXTERIORS	
TERRASSA	5,75 m ²
TOTAL SUP. ÚTIL EXTERIOR:	5,75 m²

PLANTA PRIMERA



1r 7a

CARRER DE LA MANCOMUNITAT 11
08505 - SANTA EULÀLIA DE RIUPRIMER